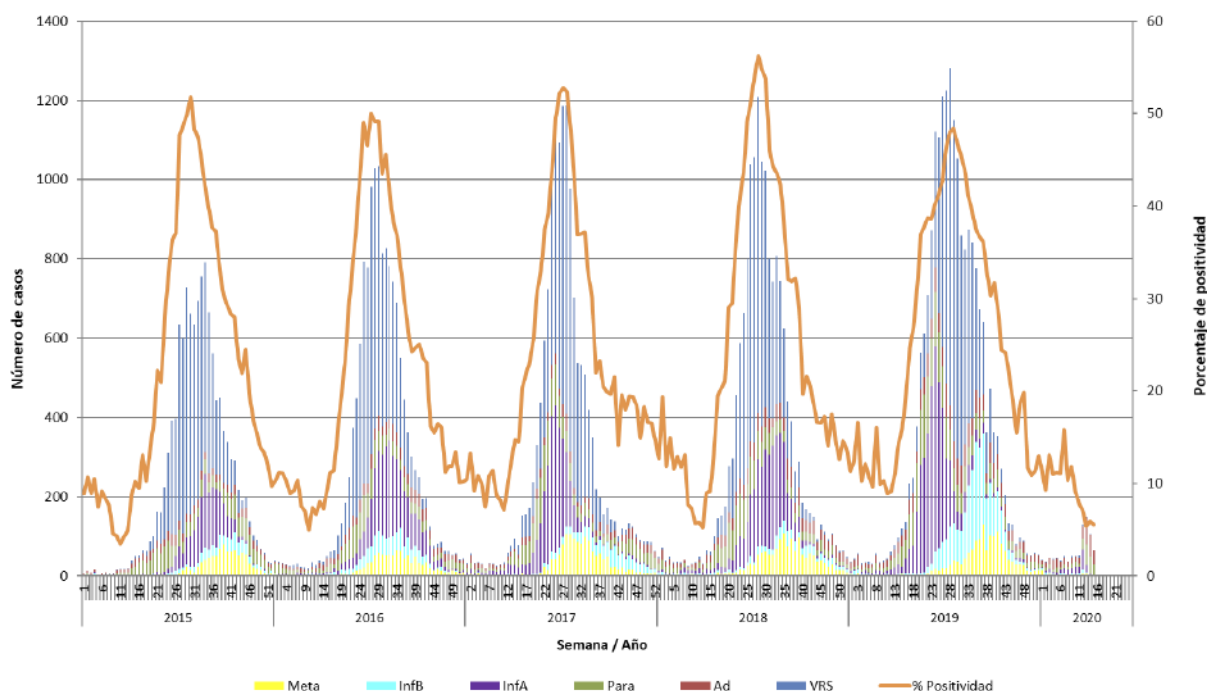


# CIRCULACIÓN VIRAL SEMANA 15

(5 al 11 de Abril 2020)

Número de casos detectados de Virus Respiratorios por agente y porcentaje de positividad del total de las muestras analizadas, según semana epidemiológica. Chile 2015-2020.



Fuente: Sección Virus Respiratorios y Exantemáticos. Departamento de Laboratorio Biomédico. Instituto de Salud Pública de Chile.

Durante la semana 15 se analizaron 1.164 muestras para virus respiratorios, obteniéndose una positividad del 5,5% (similar a la semana previa de 5,9%).

De los 64 casos positivos, el virus predominante sigue siendo ADENOVIRUS con 56% (36 casos) afectando principalmente al rango etario de 15-54 años. Le siguen en frecuencia: PARAINFLUENZA con 40% (26 casos) y METAPNEUMOVIRUS con 3,1% (2 casos).

En el sector público predomina ADENOVIRUS tanto en hospitalizados como en ambulatorios.

En el sector privado también destaca ADENOVIRUS en hospitalizados y en ambulatorios.

Según rango etario predominan los siguientes virus:

- En < 1 año: ADENOVIRUS y METAPNEUMOVIRUS.
- De 1-4 años: ADENOVIRUS.
- De 5-14 años: ADENOVIRUS y PARAINFLUENZA.
- De 15-54 años: ADENOVIRUS y PARAINFLUENZA.
- De 55-64 años: ADENOVIRUS.
- En > 65 años: ADENOVIRUS.