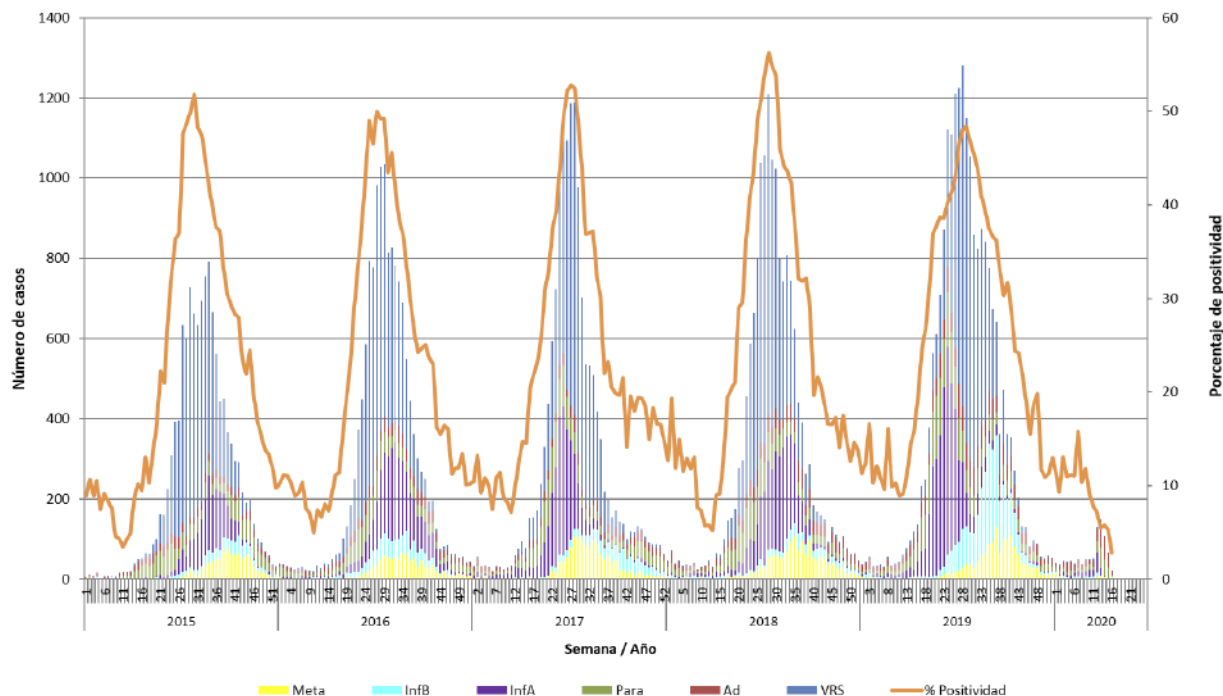


# CIRCULACIÓN VIRAL SEMANA 16

(12 al 18 de Abril 2020)

Número de casos detectados de Virus Respiratorios por agente y porcentaje de positividad del total de las muestras analizadas, según semana epidemiológica. Chile 2015-2020.



Fuente: Sección Virus Respiratorios y Exantemáticos. Departamento de Laboratorio Biomédico. Instituto de Salud Pública de Chile.

Durante la semana 16 se analizaron 751 muestras para virus respiratorios, obteniéndose una positividad del 2,8%(inferior a la semana 15 que fue de 5,3%).

De los 21 casos positivos, el virus predominante nuevamente es ADENOVIRUS con 57% (12 casos) afectando principalmente al grupo de 15-54 años. Le siguen en frecuencia: METAPNEUMOVIRUS con 23,8%(5 casos),PARAINFLUENZA 14,3% ( 3 casos) e INFLUENZA B 4,8%( 1 caso).

En el sector público predomina ADENOVIRUS en hospitalizados y PARAINFLUENZA en ambulatorios.

En el sector privado destaca ADENOVIRUS tanto en hospitalizados como en ambulatorios.

Según rango etario se notifica el predominio de los siguientes virus :

- En < 1 año : METAPNEUMOVIRUS ,seguido de ADENOVIRUS.
- De 1-4 años : ADENOVIRUS .
- De 5-14 años : ADENOVIRUS.
- De 15 -54 años : ADENOVIRUS.
- De 55 - 64 años : METAPNEUMOVIRUS .
- En > 65 años : ADENOVIRUS .

RESUMEN :  
DRA. MANUELA SOTO ACUÑA  
( SOCHEMP )  
22 - 4 - 2020