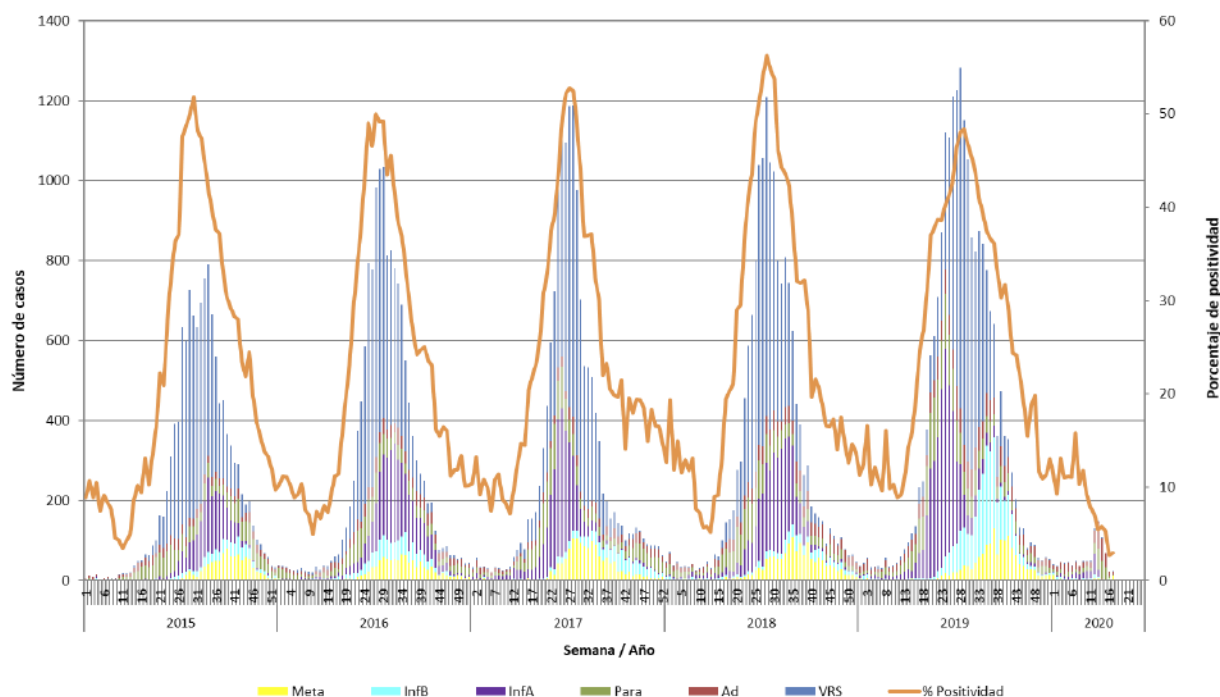


CIRCULACIÓN VIRAL SEMANA 17

(19 al 25 de Abril 2020)

Número de casos detectados de Virus Respiratorios por agente y porcentaje de positividad del total de las muestras analizadas, según semana epidemiológica. Chile 2015-2020.



Fuente: Sección Virus Respiratorios y Exantemáticos. Departamento de Laboratorio Biomédico. Instituto de Salud Pública de Chile.

Durante la semana 17 se analizaron 785 muestras para virus respiratorios, obteniéndose una positividad del 2,9% (similar a la semana previa: 2,7%).

De los 23 casos positivos, el virus predominante es METAPNEUMOVIRUS con 47,8% (11 casos), afectando principalmente al grupo de edad de 15-54 años. Luego se detecta ADENOVIRUS con 34,8% (8 casos), PARAINFLUENZA 13% (3 casos) y VRS 4,2% (1 caso).

En el sector público predomina ADENOVIRUS tanto en hospitalizados como en ambulatorios.

En las urgencias hospitalarias se detectan casos de ADENOVIRUS y METAPNEUMOVIRUS.

En el sector privado no se describen hospitalizados y en ambulatorios está PARAINFLUENZA.

Según rango etario se notifica el predominio de los siguientes virus :

- En < 1 año: ADENOVIRUS.
- De 1-4 años : METAPNEUMOVIRUS.
- De 5-14 años : METAPNEUMOVIRUS.
- De 15-54 años : METAPNEUMOVIRUS, seguido de ADENOVIRUS.
- De 55 - 64 años : METAPNEUMOVIRUS + ADENOVIRUS.
- En > 65 años : ADENOVIRUS, PARAINFLUENZA, METAPNEUMOVIRUS.

RESUMEN :
DRA. MANUELA SOTO ACUÑA
(SOCHEMP)