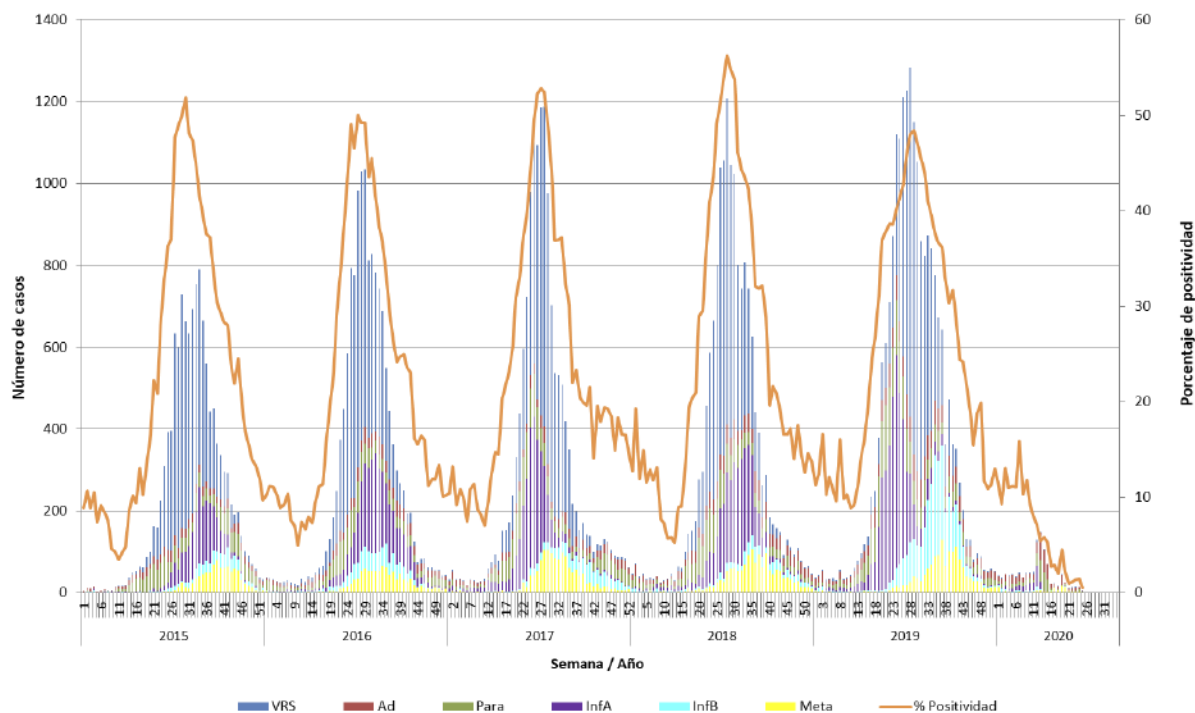


# CIRCULACIÓN VIRAL SEMANA 25

(14 al 20 de Junio 2020)

Número de casos detectados de Virus Respiratorios por agente y porcentaje de positividad del total de las muestras analizadas, según semana epidemiológica. Chile 2015-2020.



Fuente: Sección Virus Respiratorios y Exantemáticos. Departamento de Laboratorio Biomédico. Instituto de Salud Pública de Chile.

Durante la semana 25 se analizaron 1022 muestras para virus respiratorios, obteniéndose una positividad del 0,5%(inferior a la semana previa : 1,5%).

De los 5 casos positivos, el virus predominante fue ADENOVIRUS con 40%( 2 casos), afectando principalmente al rango de edad de 1-4 años y de 15-64 años. Luego se detectan casos de VRS con 20% (1 caso) e INFLUENZA B ,20%( 1 caso).

En el sector publico predomina ADENOVIRUS en hospitalizados y no se reportan casos en ambulatorios.

En el sector privado no se informan casos en hospitalizados ni en ambulatorios.

En pacientes que consultan en Urgencia Hospitalaria se detecta 1 solo caso de INFLUENZA B.

En las muestras recibidas para análisis de RT-PCR de SARS CoV2 en el ISP procedentes de Santiago se observa un descenso en la positividad del 49 al 44%.

Según rango etario se notifica :

- De 1-4 años : ADENOVIRUS.
- De 15- 54 años : ADENOVIRUS + PARAINFLUENZA.
- De 55 -64 años : VRS.
- En > 65 años : INFLUENZA B.

**23/6/ 2020**