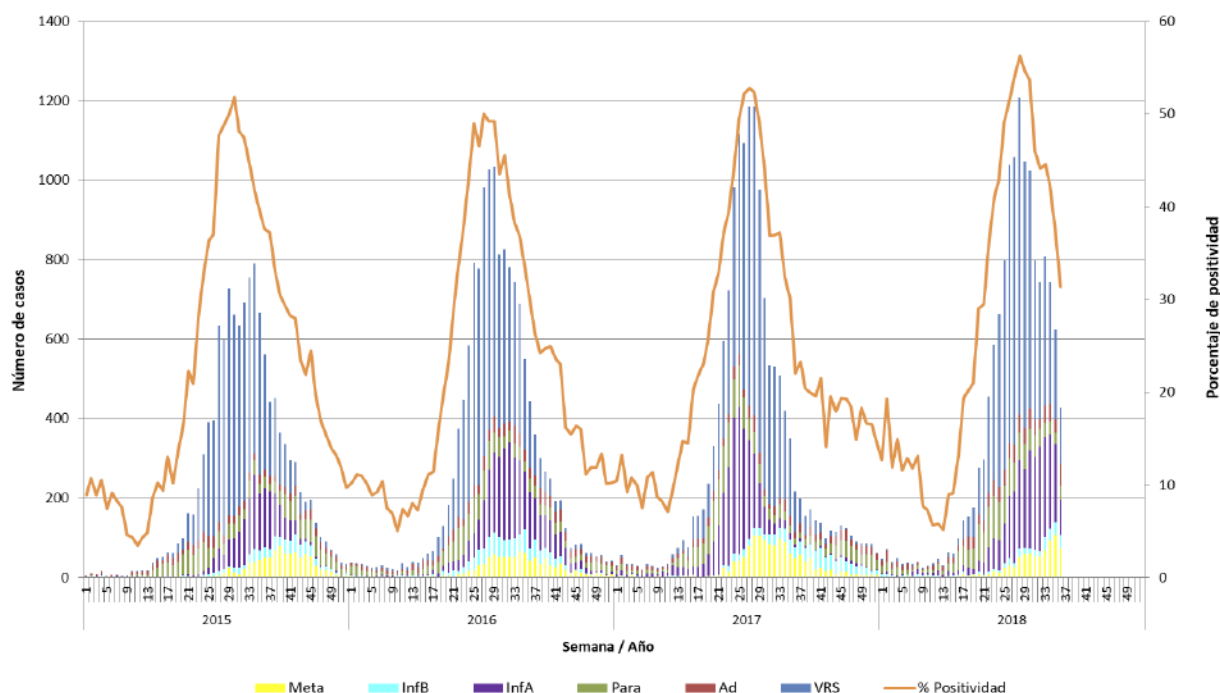


CIRCULACION VIRAL SEMANA 36

(2 al 8 de Septiembre 2018)

Número de casos detectados de Virus Respiratorios por agente y porcentaje de positividad del total de las muestras analizadas, según semana epidemiológica. Chile 2015-2018.



Fuente: Sección Virus Respiratorios y Exantemáticos. Departamento de Laboratorio Biomédico. Instituto de Salud Pública de Chile.

Durante la semana 36 se analizaron 1.360 muestras para virus respiratorios, con una positividad del 31,5%, inferior a la semana 35 (37,6%).

De los 428 casos positivos, el virus predominante sigue siendo VRS con 33,4% (143), afectando principalmente al < 1 año. Le siguen en frecuencia Influenza A 21% (90), Metapneumovirus 17,1% (73), Adenovirus 12,6% (54), Parainfluenza 7,9% (34) e Influenza B 7,9% (34).

La mayoría de los casos de VRS se notifican en Santiago, Chillán y Temuco.

El virus Influenza A se detecta principalmente en Santiago, Temuco y Punta Arenas.

En el sector público predomina VRS en hospitalizados e Influenza A en ambulatorios, lo mismo que en el sector privado.

VRS destaca en el < 1 año. Con gran tendencia al descenso esta última semana.

Influenza A se detecta en todas las edades, principalmente en escolares de 5-14 años y adultos > 65 años, también con clara tendencia a la baja.

RESUMEN: Dra. Manuela Soto
(SOCHEMP)
S.U.I. San Borja Arriarán