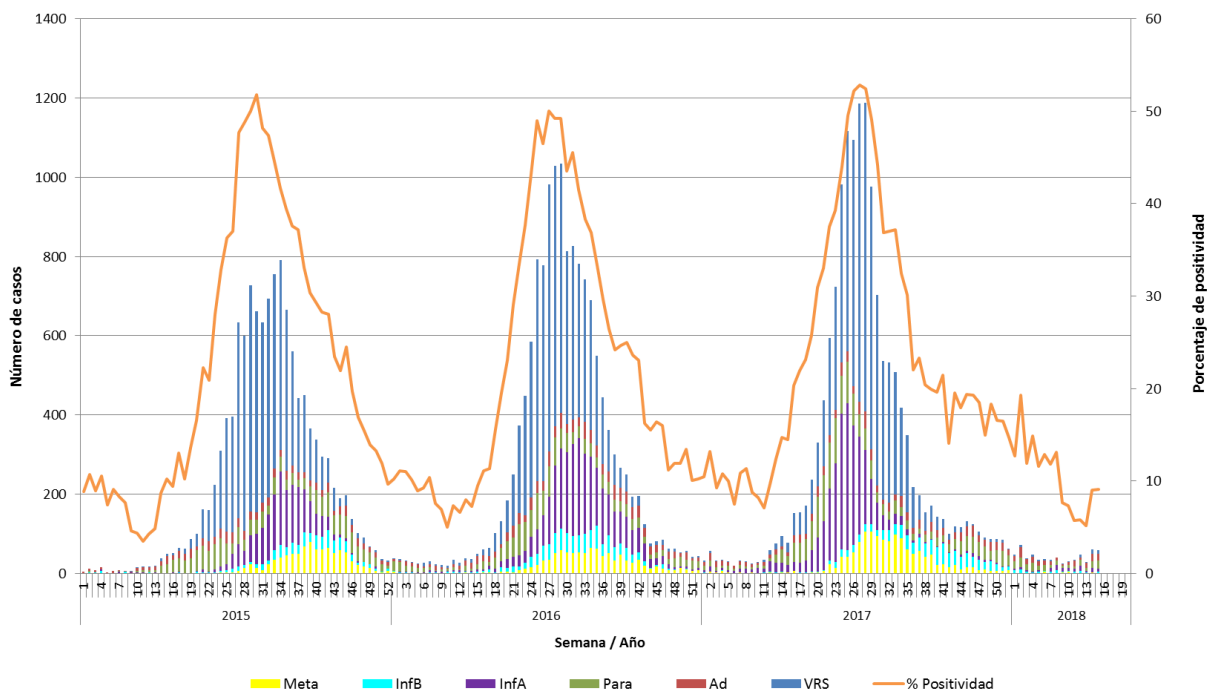


CIRCULACION VIRAL SEMANA 15(8al 14 de Abril 2018)

Número de casos detectados de Virus Respiratorios por agente y porcentaje de positividad del total de las muestras analizadas, según semana epidemiológica. Chile 2015-2018.



Fuente: Sección Virus Respiratorios y Exantemáticos. Departamento de Laboratorio Biomédico. Instituto de Salud Pública de Chile.

Durante la semana 15 se analizaron 650 muestras para virus respiratorios, con una positividad del 9,1%, similar a la semana 14. De los 59 casos positivos, el virus predominante fue Parainfluenza con 37,3%, afectando principalmente al < 1 año. Le siguen en frecuencia: Adenovirus (27,1%), VRS (16,9%), Influenza A (11,9%), Influenza B (5,%) y Metapneumovirus (1,7%). En el sector público destaca Parainfluenza en hospitalizados y Adenovirus en ambulatorios. En el sector privado se detecta principalmente Adenovirus, tanto en hospitalizados como en ambulatorios. Según rango etario:

En el < 1 año destaca Parainfluenza.

De 1-4 años se detecta Adenovirus, seguido de Parainfluenza.

De 5-14 años predomina Influenza B.

De 15-54 años: Influenza A.

De 55-64 años se encuentra Parainfluenza y VRS.

En >65 años se detectan todos los virus: Influenza A, Influenza B, Adenovirus, Parainfluenza y VRS.

RESUMEN: Dra. Manuela Soto
(SOCHEMP). S.U.I. SAN BORJA ARRIARAN