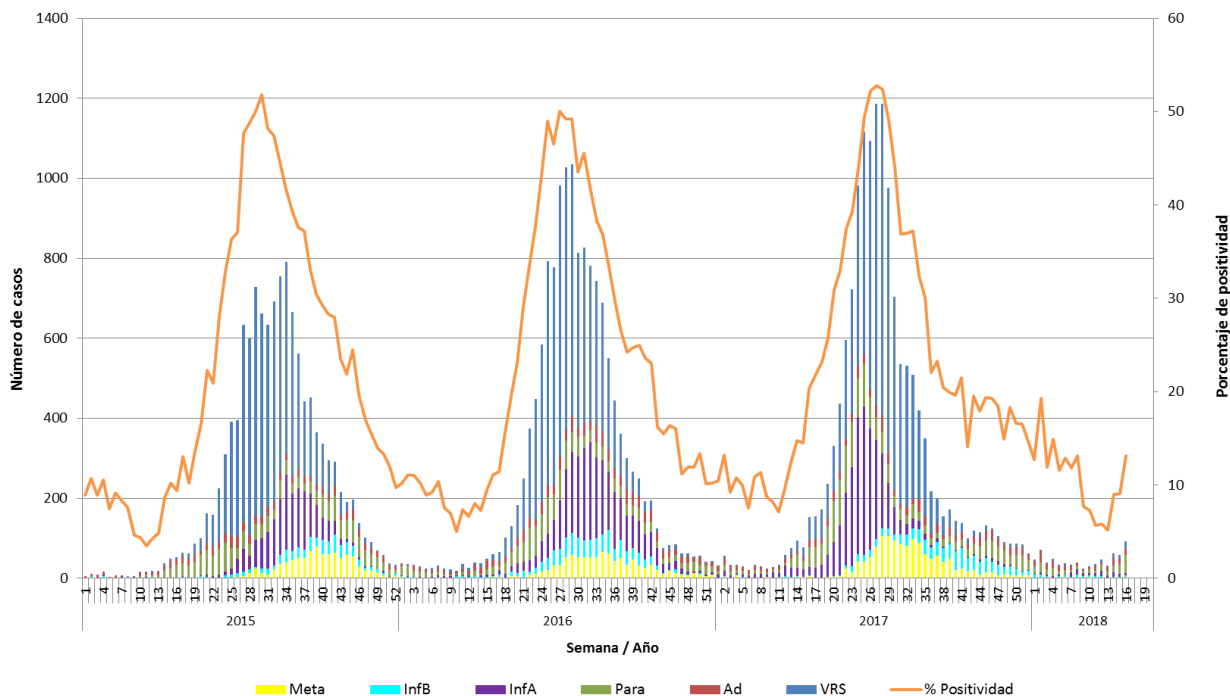


## CIRCULACION VIRAL SEMANA 16(15 al 21 de Abril 2018)

Número de casos detectados de Virus Respiratorios por agente y porcentaje de positividad del total de las muestras analizadas, según semana epidemiológica. Chile 2015-2018.



Fuente: Sección Virus Respiratorios y Exantemáticos. Departamento de Laboratorio Biomédico. Instituto de Salud Pública de Chile.

Durante la semana 16 se analizaron 704 muestras para virus respiratorios, obteniéndose una positividad del 13,1%, superior a la semana 15.

De los 92 casos positivos, el virus más frecuentemente detectado es Parainfluenza con 48,9%, afectando principalmente a los niños de 1-4 años. Le siguen en frecuencia VRS (19,6%), Adenovirus (17,4%), Influenza A (6,5%), Influenza B (4,3%) y Metapneumovirus (3,3%).

En el sector público predomina Parainfluenza tanto en hospitalizados como en ambulatorios.

En el sector privado destaca Parainfluenza en hospitalizados y Adenovirus en ambulatorios.

Esta semana se advierte alza de VRS en lactantes.

Por rango etario :

En el < 1 año se detecta principalmente Parainfluenza, seguido de VRS.

De 1-4 años predomina también Parainfluenza, seguido de Adenovirus.

De 5-14 años destaca Parainfluenza.

De 15-54 años :Parainfluenza.

De 55-64 años se encuentran tanto Parainfluenza como Metapneumovirus.

En > 65 años se detectan Influenza A y Adenovirus.

RESUMEN: Dra. Manuela Soto Acuña  
(SOCHEMP). S.U.I. San Borja Arriaran