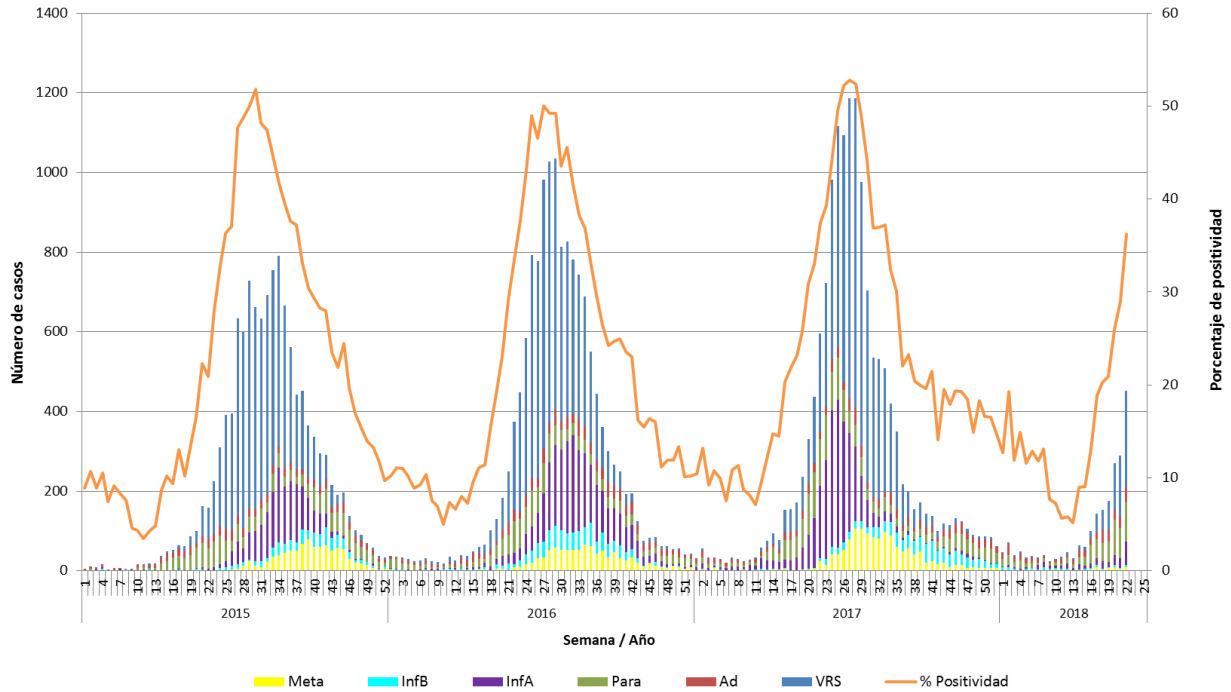


CIRCULACION VIRAL SEMANA 22(27 de Mayo al 2 de Junio 2018)

Número de casos detectados de Virus Respiratorios por agente y porcentaje de positividad del total de las muestras analizadas, según semana epidemiológica. Chile 2015-2018.



Fuente: Sección Virus Respiratorios y Exantemáticos. Departamento de Laboratorio Biomédico. Instituto de Salud Pública de Chile.

Durante la semana 22 se analizaron 1.245 muestras para virus respiratorios, con una positividad de 36%, superior a la semana 21(29%).

De los 451 casos positivos, el virus predominante fue VRS con 53,6%(242 casos), afectando principalmente al < 1 año y de 1-4 años, en alza. Le siguen en frecuencia: Parainfluenza 22,4%(101), Influenza A 13,1%(59), Adenovirus 7,8%(35), Metapneumovirus 2% e Influenza B 1,1%. La mayoría de los casos de VRS se detectan en Concepción, Osorno, Puerto Montt, Valdivia y V región.

El alza de virus Influenza es lento, pero se advierte mayor número de casos en Concepción y Punta Arenas.

En el sector público destaca VRS, tanto en hospitalizados como en ambulatorios.

En el sector privado también predomina VRS en hospitalizados y Parainfluenza en ambulatorios.

Del Minsal se informa que la Campaña de Invierno se inicia oficialmente el lunes 11 de Junio.

En cuanto a vacunación de Influenza a grupos objetivos, la cobertura es 84,6% en la semana 22.

Los pocos casos de Influenza se detectan principalmente desde los 15 años a >65 años.

VRS y Parainfluenza predominan en niños < 4 años especialmente.

RESUMEN: Dra. Manuela Soto A.
(SOCHEMP)
S.U.I. SAN BORJA ARRIARAN

11-6-2018