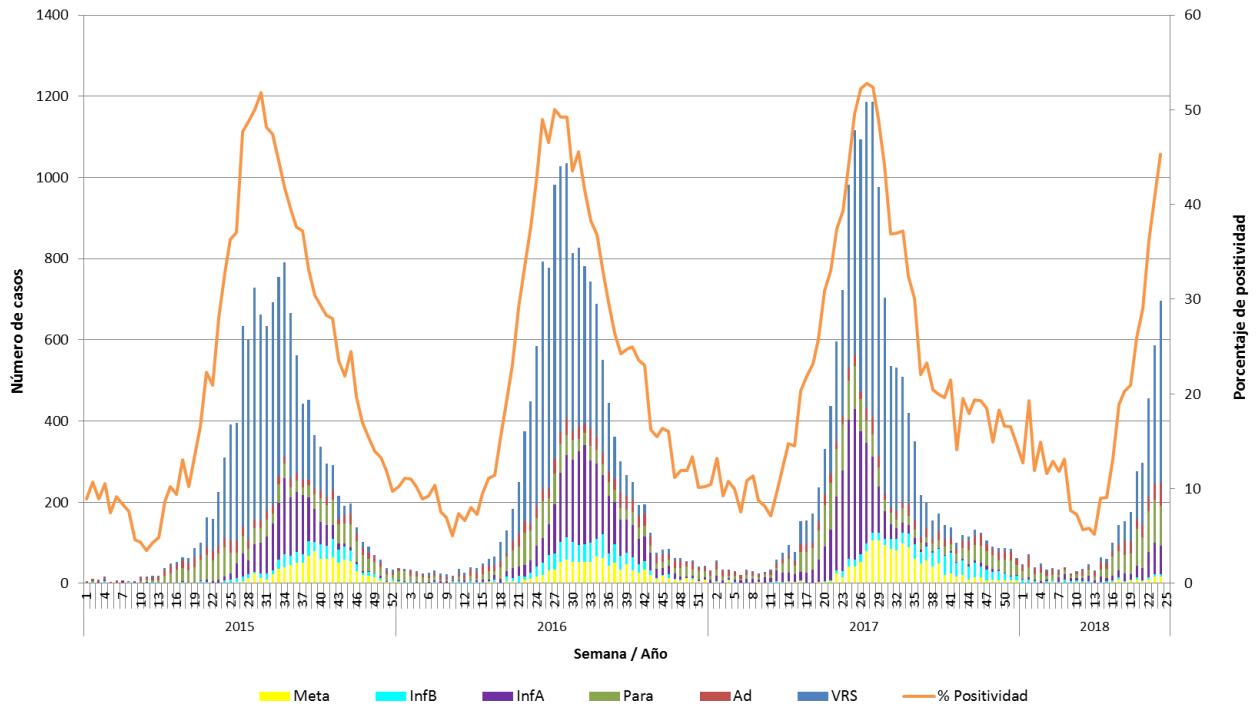


CIRCULACION VIRAL SEMANA 24(10 al 16 de Junio 2018)

Número de casos detectados de Virus Respiratorios por agente y porcentaje de positividad del total de las muestras analizadas, según semana epidemiológica. Chile 2015-2018.



Fuente: Sección Virus Respiratorios y Exantemáticos. Departamento de Laboratorio Biomédico. Instituto de Salud Pública de Chile.

Durante la semana 24 se analizaron 1.538 muestras para virus respiratorios, obteniéndose una positividad del 45,3%, superior a la semana previa (41%).

De los 689 casos positivos, el virus predominante fue nuevamente VRS en ascenso con 64,5% (449), en especial en el < 1 año. Le siguen en frecuencia Parainfluenza 14,2% (99), Influenza A 9,9% (69), Adenovirus 8,1% (56), Metapneumovirus 2,4% e Influenza B 0,9%.

En el sector público predomina VRS tanto en hospitalizados, como en ambulatorios.

En el sector privado destaca VRS en hospitalizados e Influenza A en ambulatorios.

Las mayores detecciones de VRS se notifican en Punta Arenas y Concepción, seguido de Puerto Montt, Osorno y Valdivia.

Influenza A se detecta principalmente en Punta Arenas y Concepción.

La cobertura de vacunación de Influenza a grupos objetivos se informa de 85,2%.

Por rango etario: VRS predomina en el < 1 año y de 1-4 años, seguido de Parainfluenza.

En escolares de 5-14 años también se detecta VRS y en >65 años, pero aumenta la detección de virus Influenza A en >15 años y adultos.

RESUMEN: Dra. Manuela Soto
(SOCHEMP)
S.U.I. San Borja Arriarán

26-6-2018