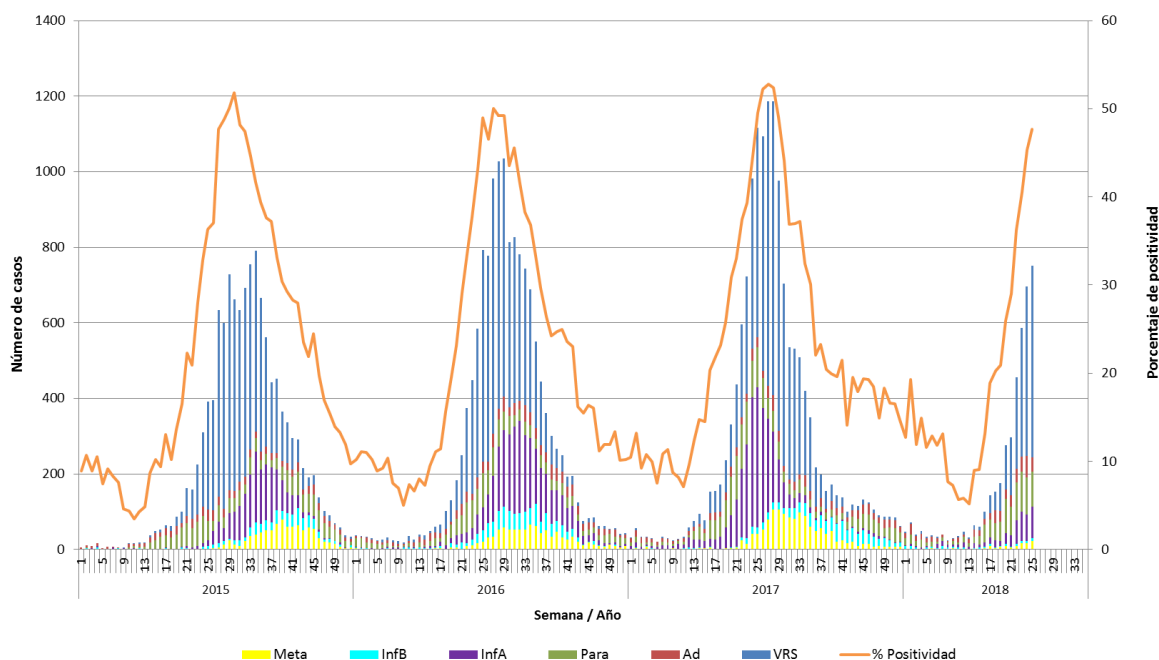


CIRCULACION VIRAL SEMANA 25 (17 al 23 de Junio 2018)

Número de casos detectados de Virus Respiratorios por agente y porcentaje de positividad del total de las muestras analizadas, según semana epidemiológica. Chile 2015-2018.



Fuente: Sección Virus Respiratorios y Exantemáticos. Departamento de Laboratorio Biomédico. Instituto de Salud Pública de Chile.

Durante la semana 25 se analizaron 1.531 muestras para virus respiratorios, con una positividad del 47,8%, superior a la semana 24. De los 751 casos positivos, el virus predominante fue VRS con 67,5% de positividad (507), afectando principalmente al < 1 año y de 1-4 años. Le siguen en frecuencia Parainfluenza con 12,3%, Influenza A 11,1%, Adenovirus 5,2%, Metapneumovirus 2,9% e Influenza B 1,1%.

Con respecto a Influenza se notifica lento ascenso, con una tasa nacional de 16 x100.000 hab. Influenza A predomina en Concepción, Santiago y Punta Arenas.

A la fecha se registran 102 casos graves asociados a virus Influenza, 87% Influenza A, con predominio de A(H3N2), cifras más bajas en comparación con las mismas semanas del 2017.

La mayor detección de VRS es en Santiago, Concepción, Temuco y Punta Arenas.

En el sector público predomina VRS tanto en hospitalizados como en ambulatorios.

En el sector privado también destaca VRS en hospitalizados y ambulatorios.

En el país, el centinela que destaca por ingresos por VRS es el Hospital de Puerto Montt, seguido de Concepción y Viña del Mar. Se reporta una menor fallecida de 6 años por VRS en Santiago (Hosp. San Juan de Dios), asociada a factores de riesgo.

VRS destaca en < 1 año y de 1-4 años, seguido de Parainfluenza.

Los casos de influenza principalmente se detectan en todas las edades, pero principalmente >5 años y adultos >65 años.