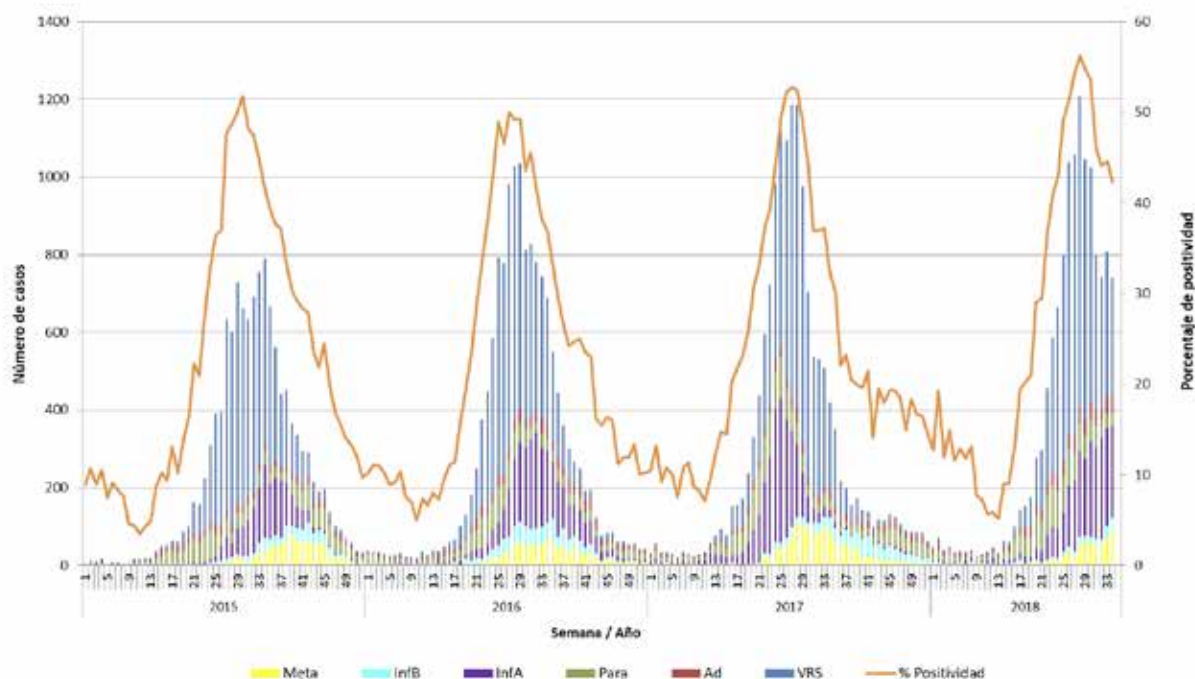


CIRCULACION VIRAL SEMANA 34

(19 al 25 de Agosto 2018)

Número de casos detectados de Virus Respiratorios por agente y porcentaje de positividad del total de las muestras analizadas, según semana epidemiológica. Chile 2015-2018.



Fuente: Sección Virus Respiratorios y Exantemáticos. Departamento de Laboratorio Biomédico. Instituto de Salud Pública de Chile.

Durante la semana 34 se analizaron 1.754 muestras para virus respiratorios, obteniéndose una positividad del 42,3%, similar a la semana previa(43,6%).

De los 742 casos positivos, el virus predominante sigue siendo VRS aunque con tendencia a la baja, 41% (305 casos), afectando principalmente al < 1 año y de 1-4 años. Le siguen en frecuencia: Influenza A 32,1%(238), Metapneumovirus 12,4%(92), Adenovirus 5,9%(44), Parainfluenza 4,3%(32) e Influenza B 4,2%(31).

Las mayores detecciones de VRS se notifican en Santiago, Rancagua, San Antonio y Temuco.

El virus Influenza se detecta principalmente en Santiago y Arica, seguido de Iquique y Rancagua.

En Arica, la cepa predominante es H1N1, pero en el resto del país es AH3N2, con leve alza de Influenza B.

Este año se han notificado 369 casos de IRAGrave, asociado a virus Influenza. La detección de Influenza ha sido menor que años anteriores y con menor derivación a UCI.

Durante este año, el 16% de < 5 años y el 58% >60 años, corresponden a IRAGrave asociado a Influenza en los hospitales centinelas. A la fecha se han confirmado 27 casos de fallecidos por IRAGrave asociado a Influenza, cifra inferior a la misma fecha del 2017(41 casos) y superior al 2014(13). El 85%(23) son de 60 años y más. Los casos comienzan su registro a partir de la semana 11 hasta alcanzar su máximo en la semana 26. Entre los fallecidos se describe que el 59%(16) ingresa a UPC debido al agravamiento de su condición, el 81%(22) tenía factores de riesgo (principalmente enfermedad pulmonar crónica, diabetes y cardiopatía crónica) y solo 14 de ellos registraban vacuna contra Influenza 2018, 2 fallecidos presentaban situación de calle y 2 estaban institucionalizados.

Influenza A predomina en escolares y adultos de 15-54 años principalmente.

Actualmente hay alta demanda de camas en adultos, en especial Hosp. San J. de Dios, Melipilla y Talagante. Se espera que haya alta demanda en adultos aún, hasta mediados de Septiembre.

En cambio en niños, hay disminución de pacientes en espera de camas, un 7,6% menos que la semana anterior.

Tanto en sector público como privado predomina VRS en hospitalizados e Influenza A en ambulatorios.

RESUMEN:

Dra. Manuela Soto Acuña
(SOCHEMP)
S.U.I. San Borja Arriarán