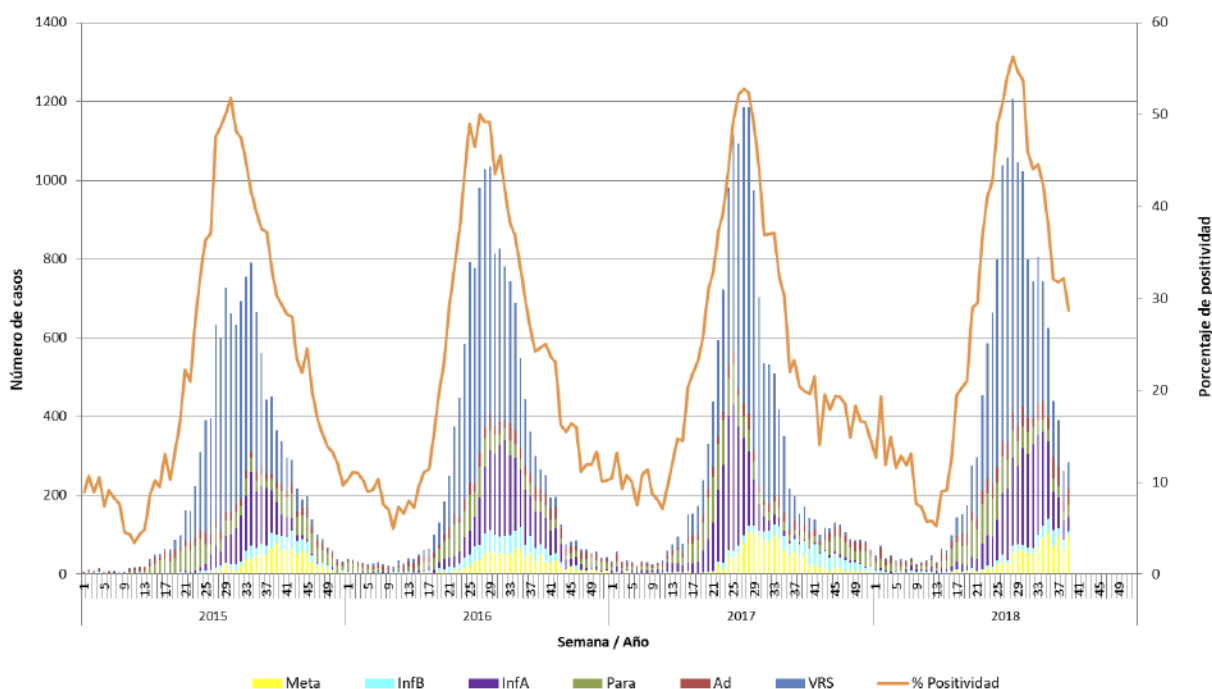


CIRCULACION VIRAL SEMANA 39

(23 al 29 de Septiembre 2018)

Número de casos detectados de Virus Respiratorios por agente y porcentaje de positividad del total de las muestras analizadas, según semana epidemiológica. Chile 2015-2018.



Fuente: Sección Virus Respiratorios y Exantemáticos. Departamento de Laboratorio Biomédico. Instituto de Salud Pública de Chile.

Durante la semana 39 se analizaron 991 muestras para virus respiratorios, con una positividad del 28,7%, inferior a la semana 38(32%).

De los 284 casos positivos, el virus predominante fue Metapneumovirus con 33,8% (96 casos), afectando principalmente al < 1 año. Le siguen en frecuencia VRS 22,9%(65), Adenovirus 15,5%(44), Influenza A 12,3%(35), Parainfluenza 10,9%(31) e Influenza B 4,6%(13).

En el sector público predomina Metapneumovirus en hospitalizados, seguido de VRS y en ambulatorios destacan VRS e Influenza A.

En el sector privado predomina VRS en hospitalizados y Adenovirus en ambulatorios.

Por edades, el Metapneumovirus destaca en el < 1 año y de 1-4 años, seguido de VRS.

Los pocos casos de Influenza A se detectan principalmente de 15-54 años y en > de 65 años.

RESUMEN:
DRA. MANUELA SOTO ACUÑA
(SOCHEMP)

2-10-2018